

**РОССИЙСКАЯ ФЕДЕРАЦИЯ  
ЧУКОТСКИЙ АВТОНОМНЫЙ ОКРУГ  
СОВЕТ ДЕПУТАТОВ МУНИЦИПАЛЬНОГО ОБРАЗОВАНИЯ  
СЕЛЬСКОГО ПОСЕЛЕНИЯ  
ЛАВРЕНТИЯ**

**РЕШЕНИЕ  
(XL второго созыва)**

«27 » ноября 2012г № 84  
с. Лаврентия

**Об утверждении схемы избирательного  
округа для проведения выборов  
депутатов Совета депутатов  
муниципального образования  
сельское поселение Лаврентия  
муниципального образования  
Чукотский муниципальный район**

Заслушав главу администрации муниципального образования сельское поселение Лаврентия, на основании Решения избирательной комиссии муниципального образования Чукотский муниципальный район от 20.11.2012г. № 1 «Об определении избирательного округа для проведения выборов депутатов Совета депутатов муниципального образования сельское поселение Лаврентия муниципального образования Чукотский муниципальный район», в соответствии со статьей 18 Федерального закона от 12 июня 2002 года № 67-ФЗ «Об основных гарантиях избирательных прав и права на участие в референдуме граждан Российской Федерации» (в редакции Федерального закона от 02.10.2012г. № 157-ФЗ), Совет депутатов

**РЕШИЛ:**

1. Утвердить схему избирательного округа на территории сельского поселения Лаврентия муниципального образования Чукотский муниципальный район для проведения выборов депутатов Совета депутатов муниципального образования сельское поселение Лаврентия (приложение №1) включая графическое изображение данной схемы (приложение №2) сроком на десять лет.

2. Копию Решения Совета депутатов предоставить в избирательную комиссию муниципального образования Чукотский муниципальный район

3. Главе администрации сельского поселения Лаврентия опубликовать (обнародовать) Решение Совета депутатов в «Информационном вестнике» администрации муниципального образования Чукотский муниципальный район.

Глава

Председатель Совета депутатов

А.М. Кайом

Е.О. Копылова

Приложение № 1

к решению Совета депутатов муниципального  
образования сельского поселения Лаврентия

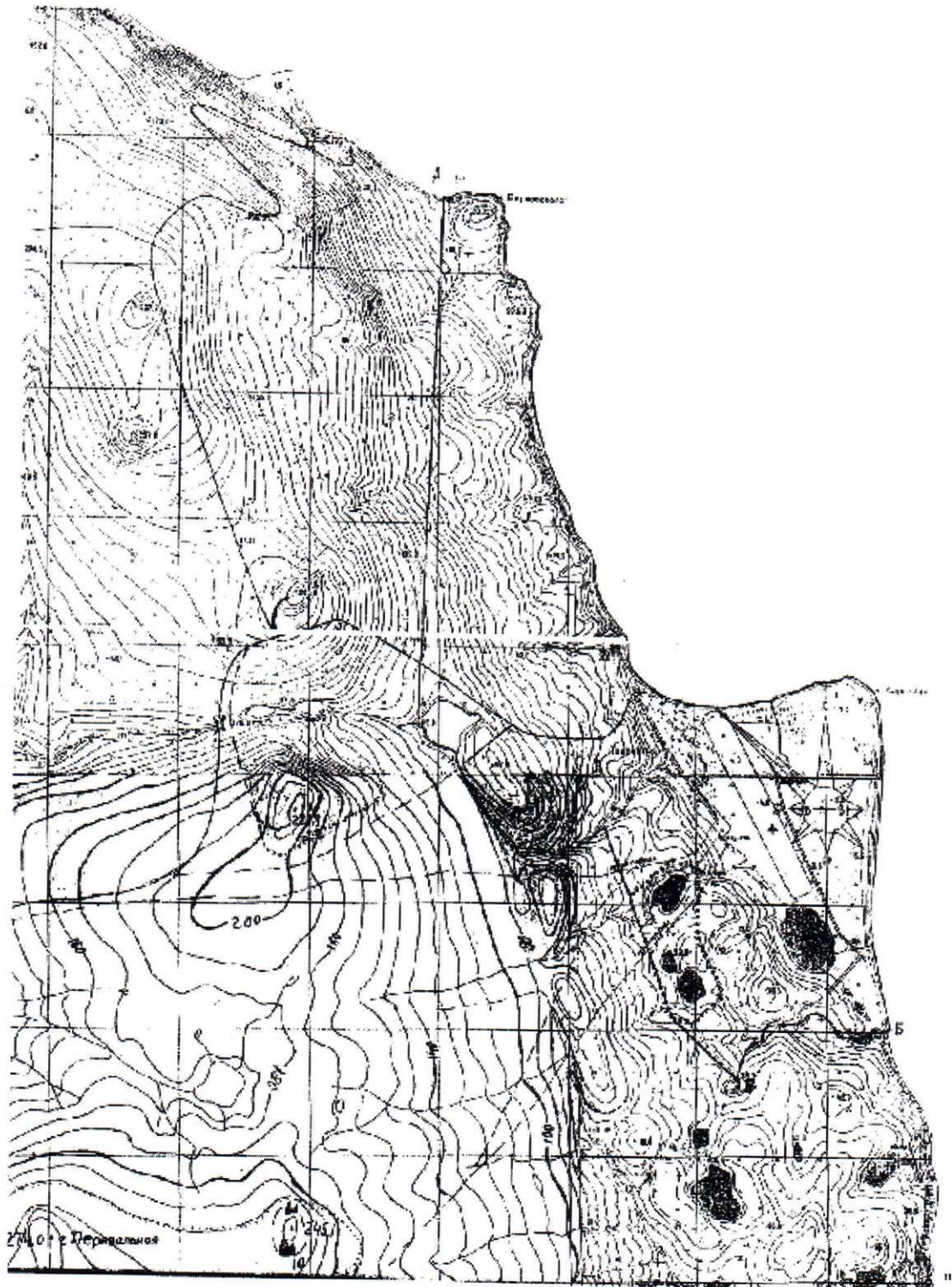
от 27.11. 2012г. № 84

**Схема многомандатного избирательного округа  
для проведения выборов представительного органа местного самоуправления  
сельского поселения Лаврентия муниципального образования Чукотский  
муниципальный район**

Наименование избирательного округа	Описание избирательного округа	Число избирателей	Число мандатов
Многомандатный избирательный округ сельского поселения Лаврентия	Центр – сельское поселение Лаврентия. В границах сельского поселения Лаврентия	Лаврентия - 748	10



**Карта - схема  
границы сельского поселения Лаврентия**



## **Описание границы сельского поселения Лаврентия**

За начало границы принята точка А, расположенная в 500 метрах западнее мыса Верховского. На севере и востоке - от условной точки А до условной точки Б граница идет по урезу залива Лаврентия, огибая мыс Харгилах и повторяя изгибы береговой линии до устья ручья, расположенного в 600 метрах южнее Мертвого озера. Далее граница поворачивает на запад по ручью до его выхода из озера с отметкой 38.3, отсюда идет по прямой на северо-запад мимо водоохраной зоны озер Глубокое-1 и Глубокое-2 до пересечения с ручьем Безымянный, далее по ручью Безымянный вверх до выхода его из озера с убойным пунктом на его берегу, огибая озеро с западной стороны до места впадения другого ручья в это озеро и по прямой выходит к точке А.